

БЕСПЛАТНЫЕ КЛИЕНТЫ И ГДЕ ИХ НАЙТИ

МЕТОДЫ И ВОЗМОЖНОСТИ

Кобякова Ольга
«Петербургская Недвижимость»





ОПЫТ 25 лет
НА РЫНКЕ
НЕДВИЖИМОСТИ

Более
100
сделок в день

КЛИЕНТ-КЛЮЧ

- ✓ совершает **ПОВТОРНЫЕ ПОКУПКИ**
- ✓ активно **РЕКОМЕНДУЕТ ВАС**
- ✓ приводит к вам **ДРУЗЕЙ И РОДСТВЕННИКОВ**



ЛОЯЛЬНОСТЬ ПОКУПАТЕЛЕЙ И НАШИ ДОСТИЖЕНИЯ



ПОВТОРНЫЕ ПОКУПКИ

+25%

РЕКОМЕНДАЦИИ

+40%

РЕКОРДНЫЕ ПОКАЗАТЕЛИ

В 2018 г.

КАК УВЕЛИЧИТЬ ЛОЯЛЬНОСТЬ КЛИЕНТА



БЫТЬ ПОЛЕЗНЫМ



СЛУШАТЬ КЛИЕНТА



СТАТЬ НЕЗАМЕНИМЫМ



ЛУЧШЕЕ НА РЫНКЕ НЕДВИЖИМОСТИ



- ✓ **SETL CITY – крупнейший застройщик**
- ✓ **Эксклюзивные контакты с ЗАСТРОЙЩИКАМИ**
- ✓ **Широкий спектр ПРЕДЛОЖЕНИЯ**

**НУЖНА
ПОМОЩЬ**



ПОЛНЫЙ СПЕКТР УСЛУГ НА ЭТАПЕ ПОКУПКИ

**дистанционный подбор
недвижимости
в одном окне**

**самые низкие ставки
банков-партнеров**

**специальные скидки
для региональных клиентов**



ПОЛНЫЙ СПЕКТР УСЛУГ НА ЭТАПЕ ПОКУПКИ



ЭКСКУРСИИ по строящимся объектам

«ТУР ВЫХОДНОГО ДНЯ»



ВСТРЕЧА в аэропорту или ж/д вокзале на корпоративном автомобиле компании.



СКИДКИ на проживание в отелях Санкт-Петербурга.

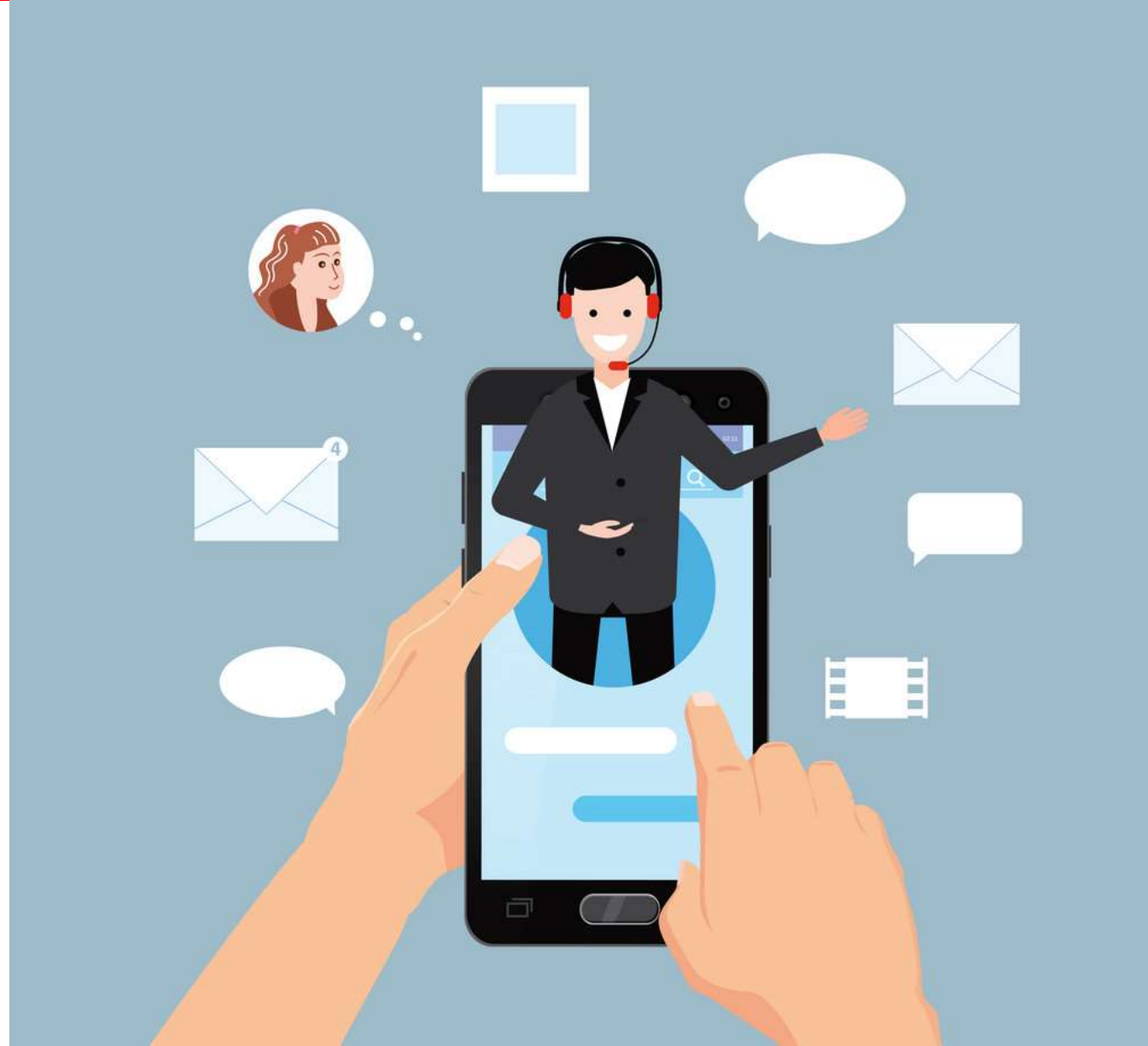


ЭКСКУРСИЯ по строящимся объектам и обзорная экскурсия по Санкт-Петербургу с осмотром главных достопримечательностей Северной столицы.

ДОПОЛНИТЕЛЬНЫЕ УСЛУГИ ПО СОПРОВОЖДЕНИЮ

юридические
КОНСУЛЬТАЦИИ

ИНФОРМИРОВАНИЕ
о ходе строительства



ДОПОЛНИТЕЛЬНЫЕ УСЛУГИ ПО СОПРОВОЖДЕНИЮ



МЕБЛИРОВКА
квартиры

ПОМОЩЬ
в переезде

ДОПОЛНИТЕЛЬНЫЕ УСЛУГИ ПО СОПРОВОЖДЕНИЮ

оформление
СОБСТВЕННОСТИ

помощь
в получении
**НАЛОГОВОГО
ВЫЧЕТА**





***ВЫГОДНО, УДОБНО, ИНТЕРЕСНО.
ПРИСОЕДИНЯЙТЕСЬ!***



